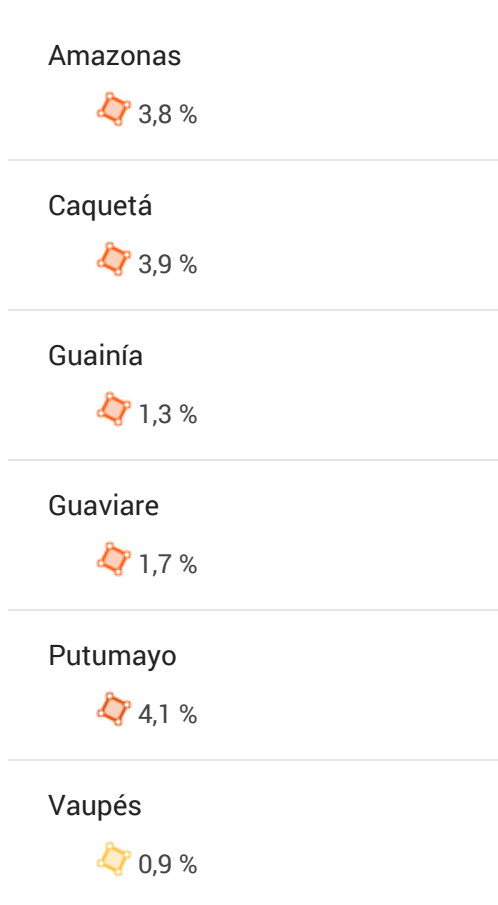


# Mapa departamental letalidad COVID - 19

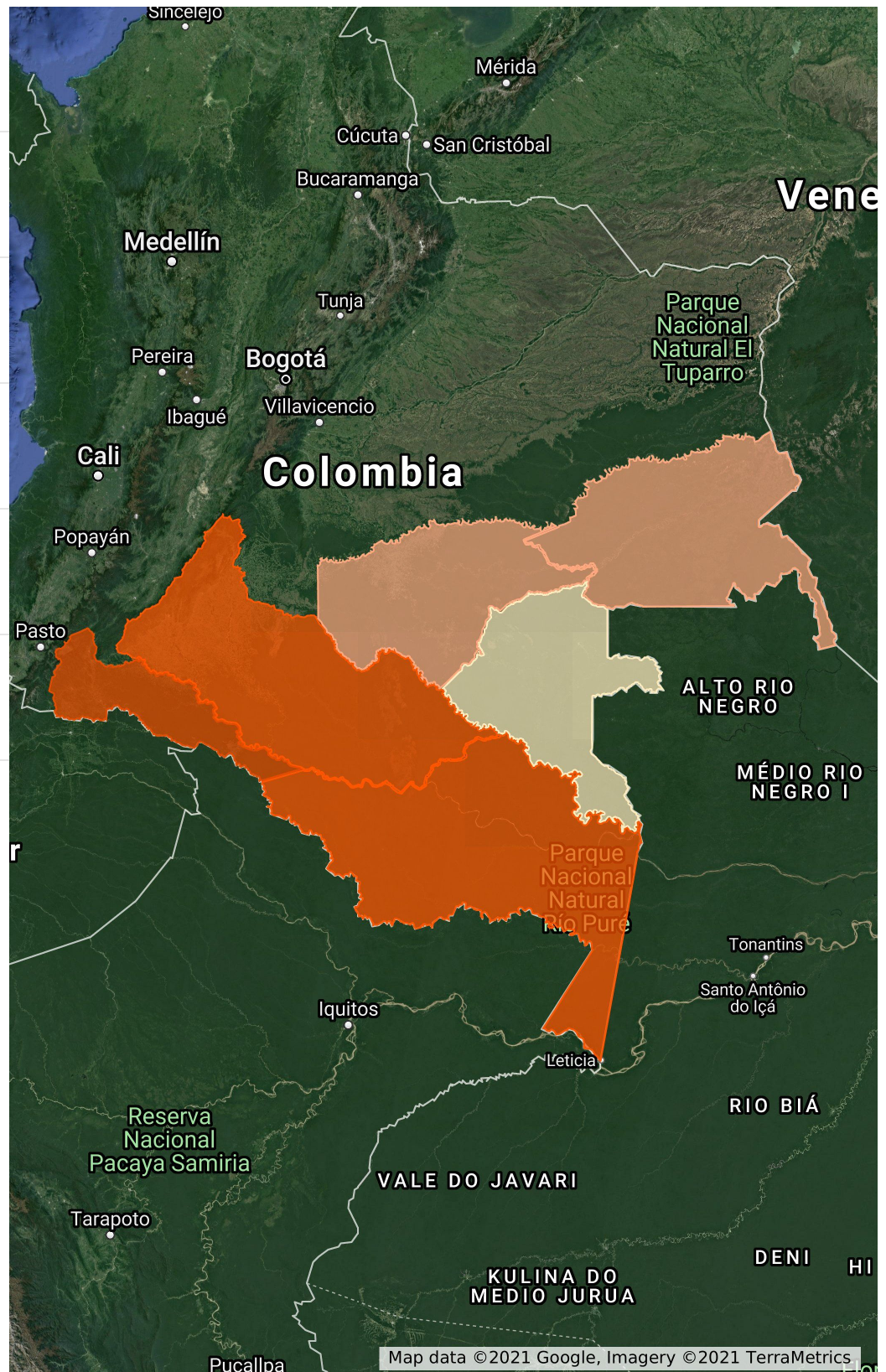


Letalidad COVID - 19 departamentos Amazonía colombiana

Corte información:  
12/07/2021

Fuente de información:  
Instituto Nacional de Salud  
DANE. Denominadores  
poblacionales

Realización:  
SINERGIAS ONG  
Alejandro Sánchez Tovar -  
Geógrafo





# Mapa departamental vacunación COVID - 19 x 100 habitantes

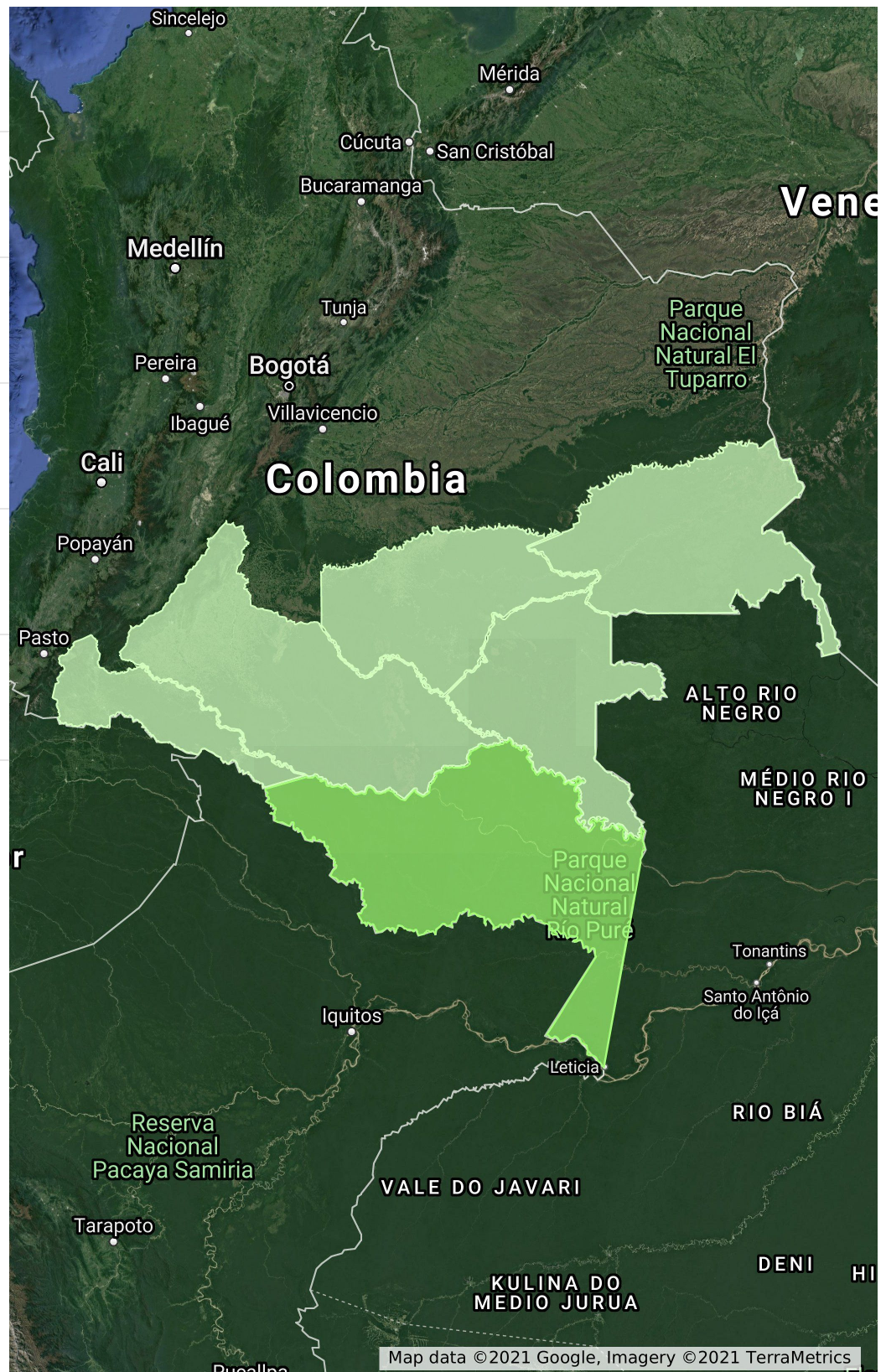
Amazonas	79,71
Caquetá	33,72
Guainía	41,75
Guaviare	32,66
Putumayo	23,96
Vaupés	34,29

Vacunación COVID - 19 x 100 habitantes departamentos Amazonía colombiana

Corte información:  
12/07/2021

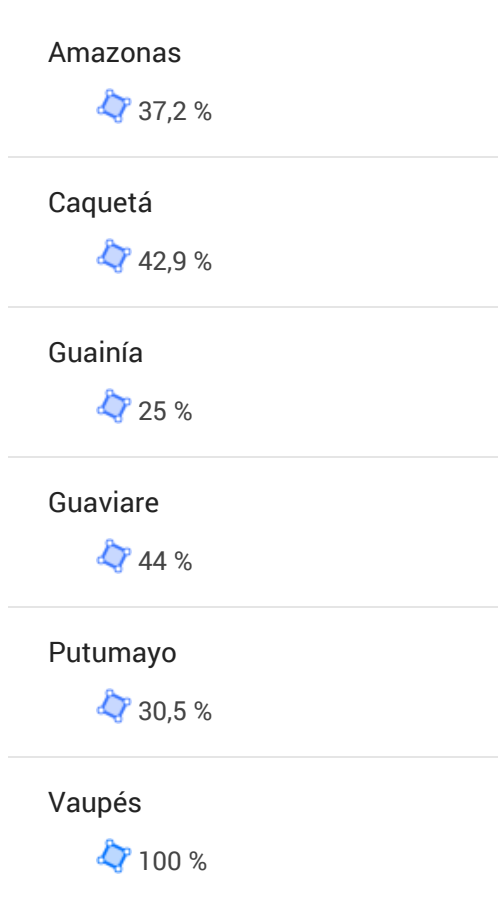
Fuente de información:  
Instituto Nacional de Salud DANE. Denominadores poblacionales

Realización:  
SINERGIAS ONG  
Alejandro Sánchez Tovar -  
Geógrafo





# Mapa departamental hospitalizaciones COVID - 19

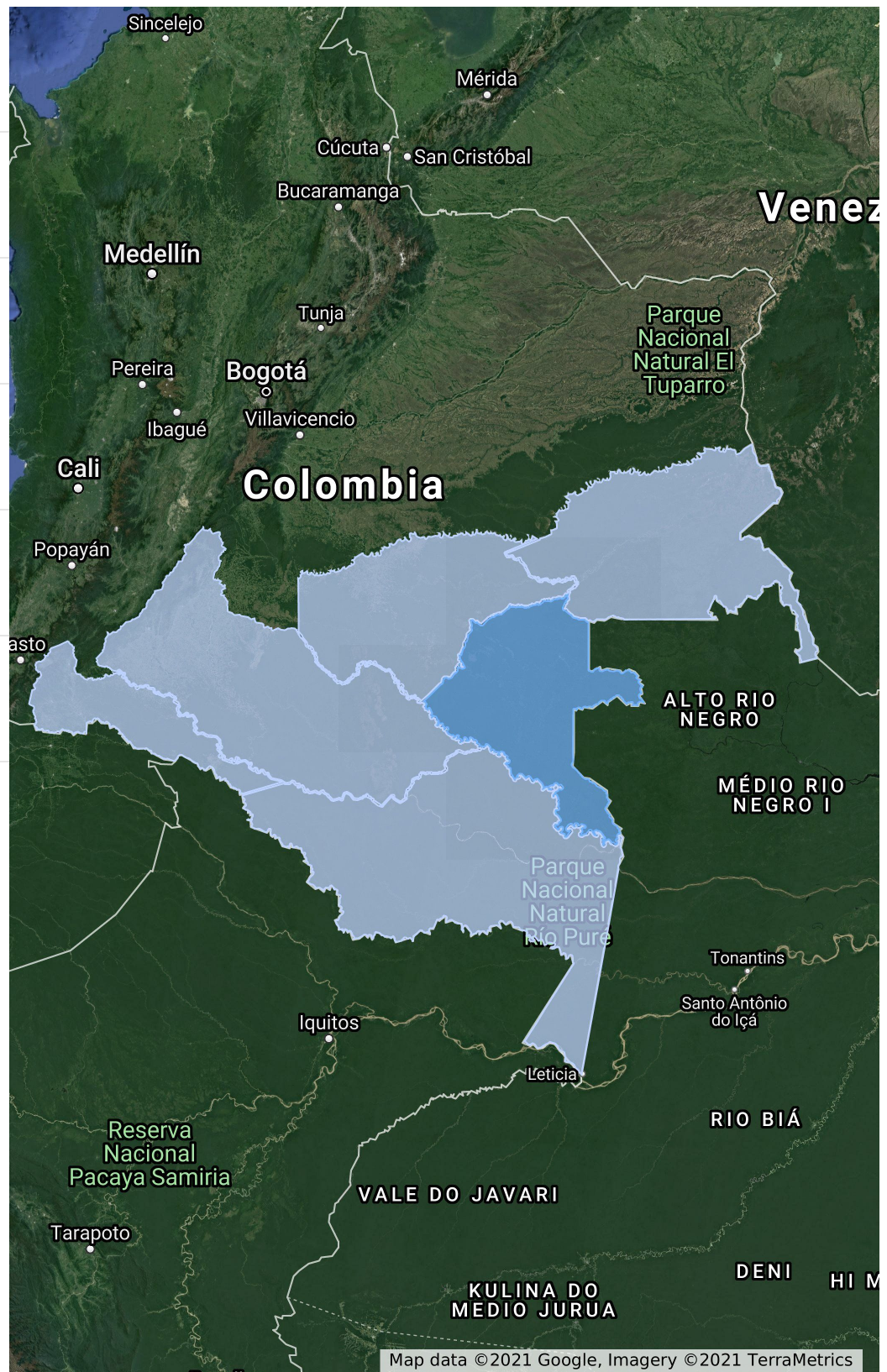


Hospitalizaciones COVID - 19 (UCI + hospitalizaciones) departamentos Amazonía colombiana

Corte información:  
12/07/2021

Fuente de información:  
Instituto Nacional de Salud DANE. Denominadores poblacionales

Realización:  
SINERGIAS ONG  
Alejandro Sánchez Tovar - Geógrafo





# Mapa departamental casos COVID - 19 x 100.000 habitantes

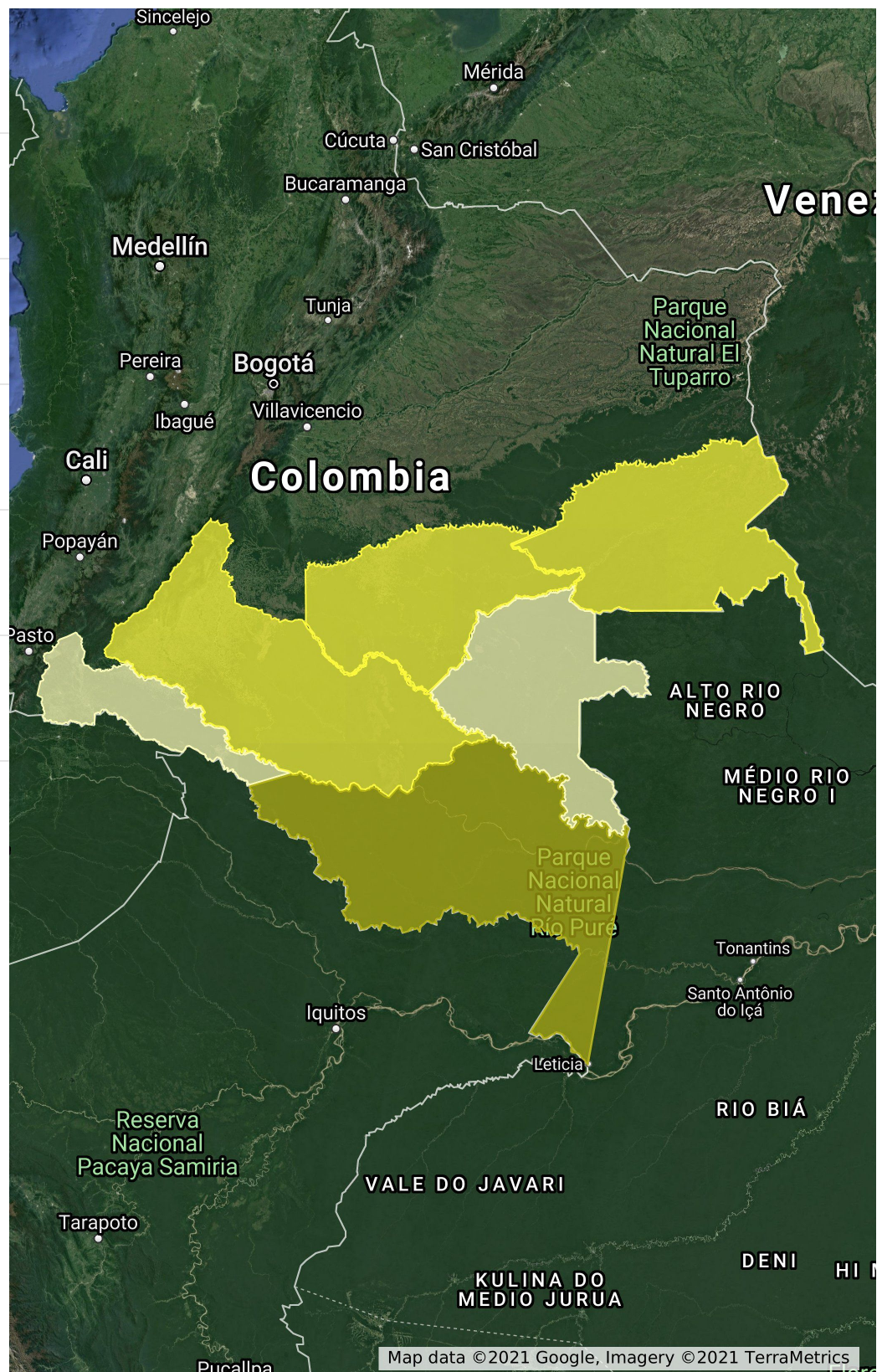
Amazonas	8024,71
Caquetá	5106,78
Guainía	4149,66
Guaviare	5449,2
Putumayo	3926,28
Vaupés	3601,95

Casos COVID - 19 x 100.000 habitantes departamentos Amazonía colombiana

Corte información: 12/07/2021

Fuente de información: Instituto Nacional de Salud DANE. Denominadores poblacionales

Realización: SINERGIAS ONG  
Alejandro Sánchez Tovar - Geógrafo





# Mapa departamental mortalidad COVID - 19 x 1.000.000 habitantes

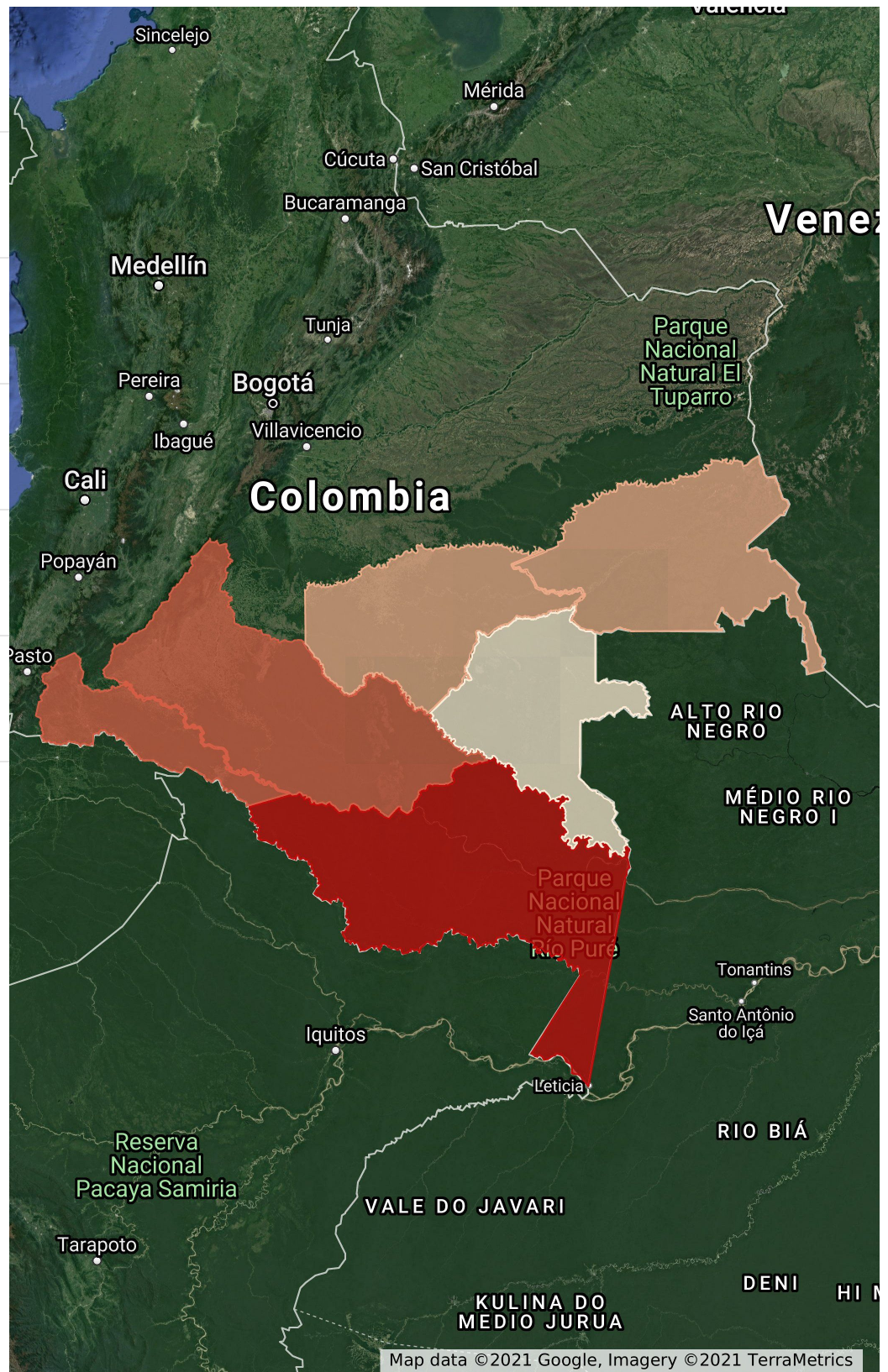
Amazonas	3082,12
Caquetá	1969,43
Guainía	544,22
Guaviare	926,66
Putumayo	1606,77
Vaupés	341,82

Mortalidad COVID - 19 x 1.000.000 habitantes departamentos Amazonía colombiana

Corte información:  
12/07/2021

Fuente de información:  
Instituto Nacional de Salud DANE. Denominadores poblacionales

Realización:  
SINERGIAS ONG  
Alejandro Sánchez Tovar - Geógrafo





# Mapa departamental casos activos COVID - 19 x 100.000 habitantes

Amazonas	53,4
Caquetá	79,8
Guainía	23,3
Guaviare	85,9
Putumayo	89,8
Vaupés	8,5

Casos activos COVID - 19 x 100.000 habitantes departamentos Amazonía colombiana

Corte información:  
12/07/2021

Fuente de información:  
Instituto Nacional de Salud  
DANE. Denominadores  
poblacionales

Realización:  
SINERGIAS ONG  
Alejandro Sánchez Tovar -  
Geógrafo

